



JUBILEE YEAR 2009 PROGRAMME

FEBRUARY

22.2. 1 pm–4 pm **SHROVE SUNDAY.** Sleigh Rides. (SF)

APRIL

11.4. 6 pm **EASTER BONFIRES AND PLAY.** Festival Grounds. Free entry. (SF)

MAY

15.5. **OPENING OF MUSEUM SEASON** (some of the houses). (SOM)

18.5. **INTERNATIONAL MUSEUM DAY.** Free entry. (SOM) Building Conservation's Open Day at Seurasaari Workroom. Free entry. (NBA/DMS)

24.5. 11 am–4 pm **CHILDREN'S SEURASAARI DAY.** Antti Event Grounds. Domestic animals and fairy tales. (SF and SOM)

JUNE

7.6. 2 pm **MAIN ANNIVERSARY FESTIVAL.** Festival Grounds. (SOM and SF)

12.6. **HELSINKI DAY.** Free entrance to museum. Dancing at 6 pm. Antti Event Grounds. (SOM and SF)

15.6. 5 pm–7 pm **MIDSUMMER POLE AND ESPAFOLK** in the Esplanade Park and on the Seurasaari Bridge. Free entry. (SF)

19.6. 6 pm–1 am **SEURASAARI MIDSUMMER BONFIRES.** Traditional Finnish Midsummer Festival in Helsinki. Folk dancing, plays and bonfires. Five museum buildings are open at 6–9 pm. (SF and SOM)

20.6. 2.30 pm **MIDSUMMER DAY DANCING.** Antti Event Grounds. (SF)

JUBILEE YEAR 2009 PROGRAMME

JULY

18.7.–19.7. **HANDICRAFT WEEKEND AND RIIKKA'S MARKET.** (SOM and SF)

AUGUST

3.8.–9.8. **FOLK MUSIC WEEK.** (SOM, SF and Project Group)

15.8.–16.8. **OBJECTS ON DISPLAY.** Guided Tours. (SOM and SF)

21.8. **NIGHT OF THE ARTS.** Folk Play. (SOM, Palkolliset and Seurasaaren Ystävät ry.)

22.8.–23.8. **VILLA PARTY.** Tomtebo Garden. (SF)

22.8.–23.8. 11 am–5 pm **FLAX AND LINEN WEEKEND.** (SOM and SF)

SEPTEMBER

12.9. 12–4 pm **HARVEST WEEKEND.** (SOM) Open-Air Museum is closed during the winter season.

NOVEMBER

24.11. **SEURASAARI -JUBILEUM SEMINAR.** National Museum of Finland. (SOM and SF)

24.11. **SEURASAARI -JUBILEUM SEMINAR.** National Museum of Finland. (SOM and SF)

24.11. **SEURASAARI -JUBILEUM SEMINAR.** National Museum of Finland. (SOM and SF)

24.11. **SEURASAARI -JUBILEUM SEMINAR.** National Museum of Finland. (SOM and SF)

24.11. **SEURASAARI -JUBILEUM SEMINAR.** National Museum of Finland. (SOM and SF)

24.11. **SEURASAARI -JUBILEUM SEMINAR.** National Museum of Finland. (SOM and SF)

24.11. **SEURASAARI -JUBILEUM SEMINAR.** National Museum of Finland. (SOM and SF)



NÄYTTELYT • UTSTÄLLNINGAR • EXHIBITIONS

- 16.5.–30.8. **KEINUTUOLI.** Kansantaidekeskus Tomtebo. (S)
GUNGSTOL. Folklorecentret Tomtebo. (FS)
ROCKING CHAIR at Folklore Centre Tomtebo. (SF)
 1.6.–30.8. **SEURASAARISÄÄTIÖN TOIMINTA.** Hallan talo. (S)
FÖLISÖ-STIFTELSENS VERKSAMHET på Halla gården. (FS)
SEURASAARI FOUNDATION at Halla House. (SF)
 7.6.–15.9. **ULKOMUSEON SÄHKÖINEN 100-VUOTISNÄYTTY.** Kansatieteellisiä filmejä. Iisalmen pappila. (SU)
100-ÅRS UTSTÄLLNINGEN ÖPPNAS. Möjlighet att titta på etnografiska filmer. Iisalmi prästgård. (FM)
ELECTRIC 100TH ANNIVERSARY EXHIBITION. Ethnographic Films at Iisalmi Parsonage. (SOM)

OPASTUKSET • VISNINGAR • GUIDED TOURS

100-VUOTISOPASTUKSIA museoalueella kesän ajan. (SU)
 100-ÅRS VISNINGAR i museiområde hela sommaren. (FM)
 Guided **CENTENARY TOURS** in museum area in the summer. (SOM)

KARUNAN KIRKKO • KYRKA • CHURCH

- 28.6.–9.8. klo/kl. 13 **JUMALANPALVELUKSET** sunnuntaisin. **GUDSTJÄNSTER** i Karuna kyrka på söndagar, på finska.
 1 pm **SERVICES** in Karuna Museum Church on Sundays, in finnish. Huopalahden rovastikunta • Huopalahti Diocese/Parish.
 24.6.–5.8. klo/kl. 18 **KESKIVIIKON MUSIIKKI-ILLAT.** Vapaa pääsy. **KONSERT** i Karuna kyrka på onsdagar. Fritt inträde. **CONCERT** at Karuna Church on Wednesdays. Free entry. Huopalahden rovastikunta • Huopalahti Diocese/Parish.

Kesäsunnuntaisin **HEVOSAJELUJA** Seurasaarella. (S)

HÄSTÅKNING på sommarsöndagar. (FS)

HORSE RIDES every Sunday in the summer. (SF)

Elokuussa **SEURASAAREN YMPÄRISOUTU** kirkkoveneellä, Kyrösjärven kymmenhanka II:lla. Ei liikuntarajoitteisille. (S)

I augusti **FÖLISÖN RUNT MED KYRÖSJÄRVI KYRKBÅT II.** Anpassar sig inte för rörelsehindrade. (FS)

In August **SEURASAARI ISLAND ROW** with Church Boat Kyrösjärvi II. Not suitable for the disabled. (SF)

In August **SEURASAARI ISLAND ROW** with Church Boat Kyrösjärvi II. Not suitable for the disabled. (SF)

In August **SEURASAARI ISLAND ROW** with Church Boat Kyrösjärvi II. Not suitable for the disabled. (SF)

In August **SEURASAARI ISLAND ROW** with Church Boat Kyrösjärvi II. Not suitable for the disabled. (SF)

In August **SEURASAARI ISLAND ROW** with Church Boat Kyrösjärvi II. Not suitable for the disabled. (SF)

In August **SEURASAARI ISLAND ROW** with Church Boat Kyrösjärvi II. Not suitable for the disabled. (SF)

In August **SEURASAARI ISLAND ROW** with Church Boat Kyrösjärvi II. Not suitable for the disabled. (SF)

In August **SEURASAARI ISLAND ROW** with Church Boat Kyrösjärvi II. Not suitable for the disabled. (SF)

In August **SEURASAARI ISLAND ROW** with Church Boat Kyrösjärvi II. Not suitable for the disabled. (SF)

In August **SEURASAARI ISLAND ROW** with Church Boat Kyrösjärvi II. Not suitable for the disabled. (SF)

In August **SEURASAARI ISLAND ROW** with Church Boat Kyrösjärvi II. Not suitable for the disabled. (SF)

In August **SEURASAARI ISLAND ROW** with Church Boat Kyrösjärvi II. Not suitable for the disabled. (SF)

In August **SEURASAARI ISLAND ROW** with Church Boat Kyrösjärvi II. Not suitable for the disabled. (SF)

SU	Seurasaaren ulkomuseo	SOM	Seurasaari Open-Air Museum
S	Seurasaarisäätiö	SF	Seurasaari Foundation
MV/RHO	Museovirasto/ Rakennushistorian osasto	NBA/DMS	National Board Of Antiquities/ Department of Monuments and Sites
FM	Fölisö friluftsmuseum		
FS	Fölisöstiftelsen		
MV/BHA	Museiverket/ Byggnadshistoriska avdelningen		



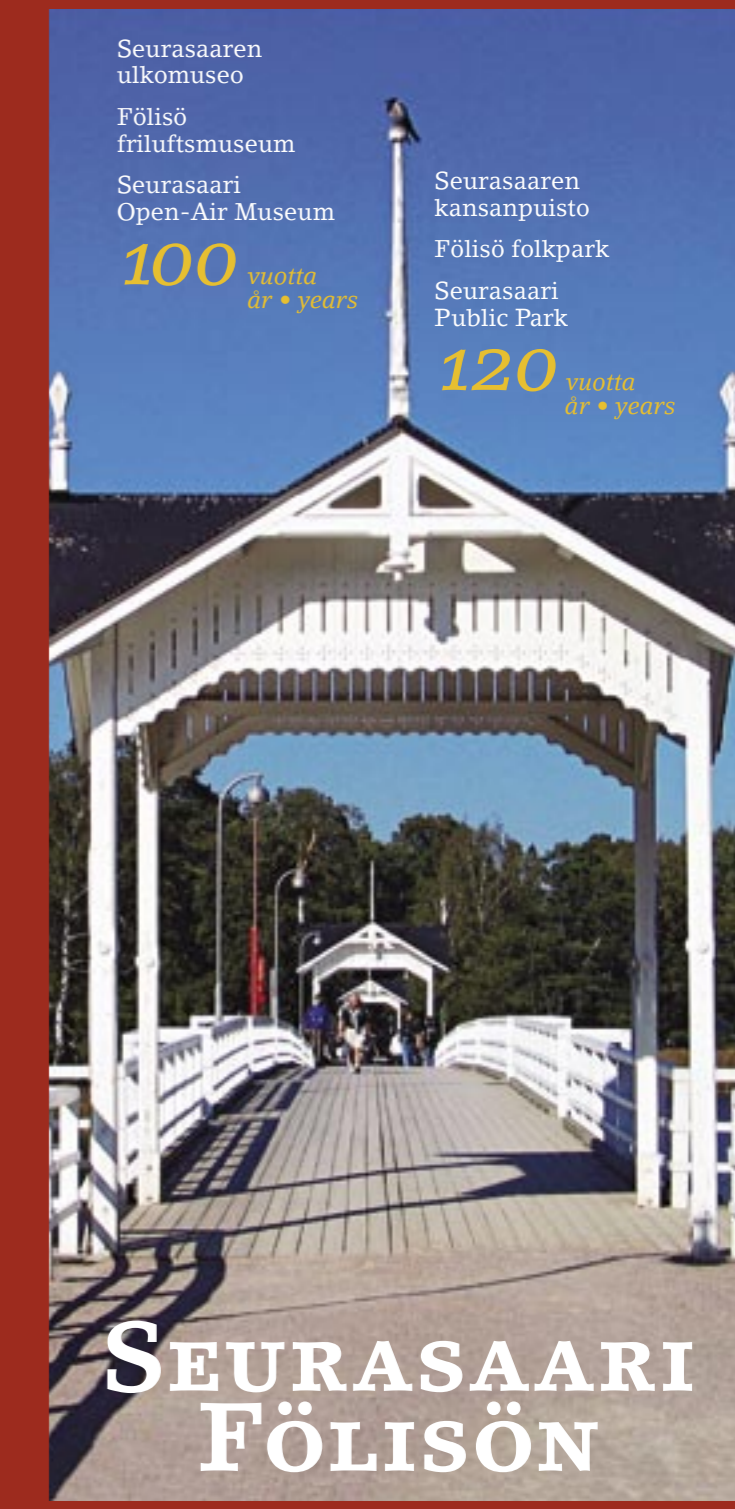
www.seurasaari.fi www.nba.fi www.seurasaarisaaio.fi

Bussi • Buss • Bus 24
 Lähtee Erottajalta ja matka kestää n. 15 min.
 Avgår från Skillnaden och åkturen tar ca 15 min.
 Departs from Erottaja and the journey takes about 15 minutes.

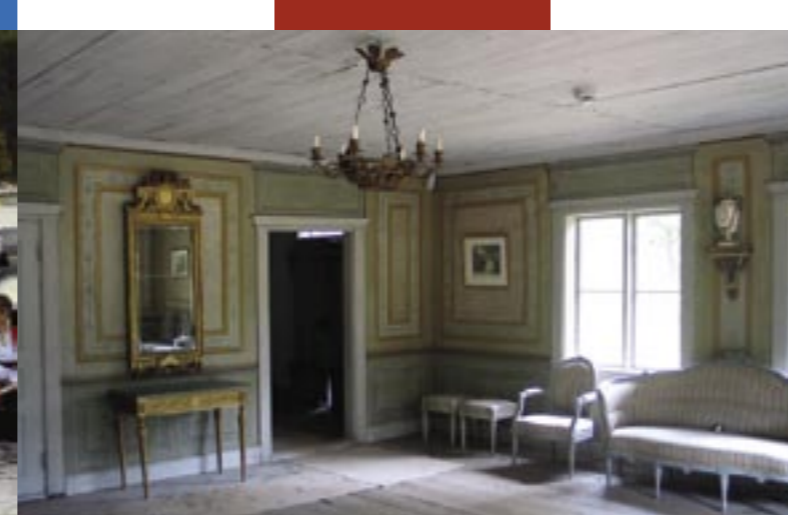
Seurasaaren ulkomuseo
 Fölisö friluftsmuseum
 Seurasaari Open-Air Museum
 Seurasaaren kansanpuisto
 Fölisö folkpark
 Seurasaari Public Park

100 vuotta
 år • years

120 vuotta
 år • years



SEURASAARI FÖLISÖN



JUHLAVUODEN OHJELMA 2009

HELMIKUU
22.2. klo 13-16 **LASKIAISSUNNUNTAINA SEURASAARESSA REKLAJELUA** Suomenhevosen vetämänä. (S)

HUHTIKUU
11.4. klo 18 **PÄÄSIÄISKOKOT JA -NÄYTELMÄ.** Seurasaaren juhla-akenttä. Vapaa pääsy. (S)

TOUKOKUU
15.5.
18.5.
24.5. klo 11-16 **ULKOMUSEO AVATAAN.** (SU)
KANSAINVÄLINEN MUSEOPÄIVÄ. Vapaa pääsy. (SU)
Rakennuskonservoinnin avoimien ovien päivä Seurasaaren verstaalla. Vapaa pääsy. (MV/RHO)
LASTEN SEURASAARI. Antin aukio. Kotieläimiä, Lasten tantsut, sadunkerrontaa ja leikki-välineitä. (S ja SU)

KESÄKUU
7.6. klo 14 **PÄÄJUHLA.** Seurasaaren juhla-akenttä. Vapaa pääsy. (SU ja S)

12.6.
12.6. klo 18
15.6. klo 17-19 **HELSINKI-PÄIVÄ.** Ulkomuseo. Vapaa pääsy. (SU)
Tantsut. Antin aukio. (S)
JUHANNUSSALOT JA ESPAFOLK. Juhannussalot nousevat Esplanadin puistoon ja Seurasaaren sillan kupeeseen. Vapaa pääsy. (S)

19.6. klo 18-01 **SEURASAAREN JUHANNUSVALKEAT.** Perinteinen suomalainen juhannusjuhla. Tanssia, leikkiä ja kokkojen polttoa. Museotaloja avoinna klo 18-21. (S ja SU)

20.6. klo 14.30 **JUHANNUSPÄIVÄN TANSSIT.** Antin aukio. Vapaa pääsy. (S)

JUHLAVUODEN OHJELMA 2009

HEINÄKUU
18.7.-19.7. **KÄSITYÖN PÄIVÄT JA RIIKAN MARKKINAT.** (SU ja S)

ELOKU
3.8.-9.8. **SATAVUOTIAS SEURASAARI SOI** - runolaulua, paimenmusiikkia ja jouhikkosävelmiä. (SU, S ja projektiryhmä)

15.8.-16.8. **ESINEET ESILLE.** Museossa teemaan liittyviä erikoiskierroksia. (SU ja S)

21.8. klo 18 ja 19.30 **TAITEIDEN YÖ: KANSANNÄYTELMÄ.** (SU, Palkolliset ja Seurasaaren Ystävät ry.)
WANHANAJAN HUWILAJUHLA. Kansantaide-keskus Tomtebon puutarha. (S)

22.8.-23.8. klo 11-17 **PELLAVA- JA VILLAPÄIVÄT.** (SU ja S)

SYYSKU
12.9. klo 12-16 **SADONKORJUUPÄIVÄ.** (SU)
15.9. **ULKOMUSEO SULJETAAN.** Juhlavuoden kunniaksi opastettuja kierroksia viikonloppuisin 22.11. saakka.

MARRASKUU
24.11. **SEURASAARI - JUHLASEMINAARI.** Kansallismuseon auditorio. (SU ja S/Tiedetoimikunta)

JOULUKUU
13.12. klo 13-17 **SEURASAAREN JOULUPOLKU.** (SU ja S yhdessä muiden toimijoiden kanssa)
26.12. klo 13-16 **TAPANIN AJELUA SEURASAARESSA.** (S)



PROGRAM FÖR JUBILEUMSÅRET 2009

FEBRUARI
22.2. kl.13-16 **FASTLAGSSÖNDAG.** Möjlighet att åka häst och släde. (FS)

APRIL
11.4. kl.18 **PÅSKELDARNA OCH -PJÄS** på festplanen. Fritt inträde. (FS)

MAJ
15.5. **FÖLISÖ FRILUFTSMUSEUM** (en del av husen) ÖPPNAS för allmänheten. (FM)
18.5. **INTERNATIONELLA MUSEIDAGEN.** Fritt inträde. (FM)
Byggnadskonserveringens öppna dag på Fölisöns verkstad. Fritt inträde. (MV/BHA)
24.5. kl.11-16 **BARNENS FÖLISÖDAG** på Antti gårdsplanen. Husdjur, folkdans och sagor. (FS och FM)

JUNI
7.6. kl.14 **JUBILEUMS FEST PÅ FESTPLANEN.** Fritt inträde. (FM och FS)

12.6.
12.6. kl.18
15.6. kl.17-19 **HELSINGFORS-DAGEN.** Fritt inträde till muséet. (FM)
Dans på Antti gårdsplanen. (FS)
MIDSOMMARSTÄNGERNA OCH ESPAFOLK. Midsommarstängerna reses i Esplanadparken och bredvid Fölisöns bro. Fritt inträde. (FS)

19.6. kl. 18-01 **MIDSOMMARELDARNA PÅ FÖLISÖN.** Traditionell finländsk midsommarfest. Fem museihus är öppna kl. 18-21. Folkdans, lekar och eldar. (FS och FM)
20.6. kl.14.30 **MIDSOMMARDAGENS DANS** på Antti gårdsplanen. Fritt inträde. (FS)

PROGRAM FÖR JUBILEUMSÅRET 2009

JULI
18.7.-19.7. **HANDARBETS DAGAR OCH RIIKKAS MARKNAD.** (FM och FS)

AUGUSTI
3.8.-9.8. **FOLKMUSIK PÅ FÖLISÖN.** (FM, FS och projektgrupp)

15.8.-16.8. **FÖREMÅL FRAM.** Temaguidningar. (FM och FS)
21.8. **KONSTENS NATT.** Folkpjäs kl. 18.00 och 19.30 (FM, Palkolliset och Seurasaaren Ystävät ry.)
GAMMALDAGS VILLAFEST i Tomtebos trädgård. (FS)

22.8.-23.8. kl.11-17 **LIN- OCH ULLVECKOSLUT.** (FM och FS)

SEPTEMBER
12.9. kl. 12-16
15.9. **SKÖRDE DAGAR.** (FM)
FÖLISÖ FRILUFTSMUSEUM STÄNGS.

NOVEMBER
24.11. **FÖLISÖNS JUBILEUMS-SEMINARIUM** på Finlands nationalmuseum. (FM och FS)

DECEMBER
13.12. kl. 13-17 **JULSTIGEN PÅ FÖLISÖN.** (FM, FS och många andra)
26.12. kl. 13-16 **SLÄDÅKNING PÅ ANNANDAG JUL.** (FS)

